

Муниципальная система общего образования города Красноярск
СИСТЕМА МОНИТОРИНГА
АНАЛИТИЧЕСКИЙ ОТЧЁТ ЗА 2015-2016 УЧЕБНЫЙ ГОД

Оглавление

Показатель: 1.2. СОО: Средний балл по математике база (ЕГЭ).....	2
Уровень города	2
Железнодорожный район	4
Кировский район	6
Ленинский район	7
Октябрьский район	9
Свердловский район	10
Советский район	11
Центральный район.....	13
Управленческие рекомендации по группам школ	14

Показатель: 1.2. СОО: Средний балл по математике база (ЕГЭ)

Уровень города

Таблица. Общие аналитические показатели.

Аналитические значения		1.2. СОО: Средний балл по математике база (ЕГЭ)				
		2012-2013	2013-2014	2014-2015	2015-2016	Динамика 2014-2016
Общие данные	Кол-во данных	0	0	108	107	99
	Максимум	0,00	0,00	4,64	5,00	50,00
	Минимум	0,00	0,00	3,11	3,00	-29,41
	Среднее	-	-	3,95	4,13	4,47
Уровни мониторинга	Минимальный	3,00	3,00	3,00	3,00	
	Средний	3,95	3,95	3,95	3,95	
	Высокий	4,35	4,35	4,35	4,35	
Кол-во школ по типам результатов	Отлично	0	0	11	17	
	Хорошо	0	0	50	83	
	Нормально	0	0	47	7	
	Критично	0	0	0	0	
Разрыв	Среднее по 10% лучших	-	-	4,49	5,00	
	Среднее по 10% худших	-	-	3,30	3,67	
	Разрыв	-	-	1,36	1,36	

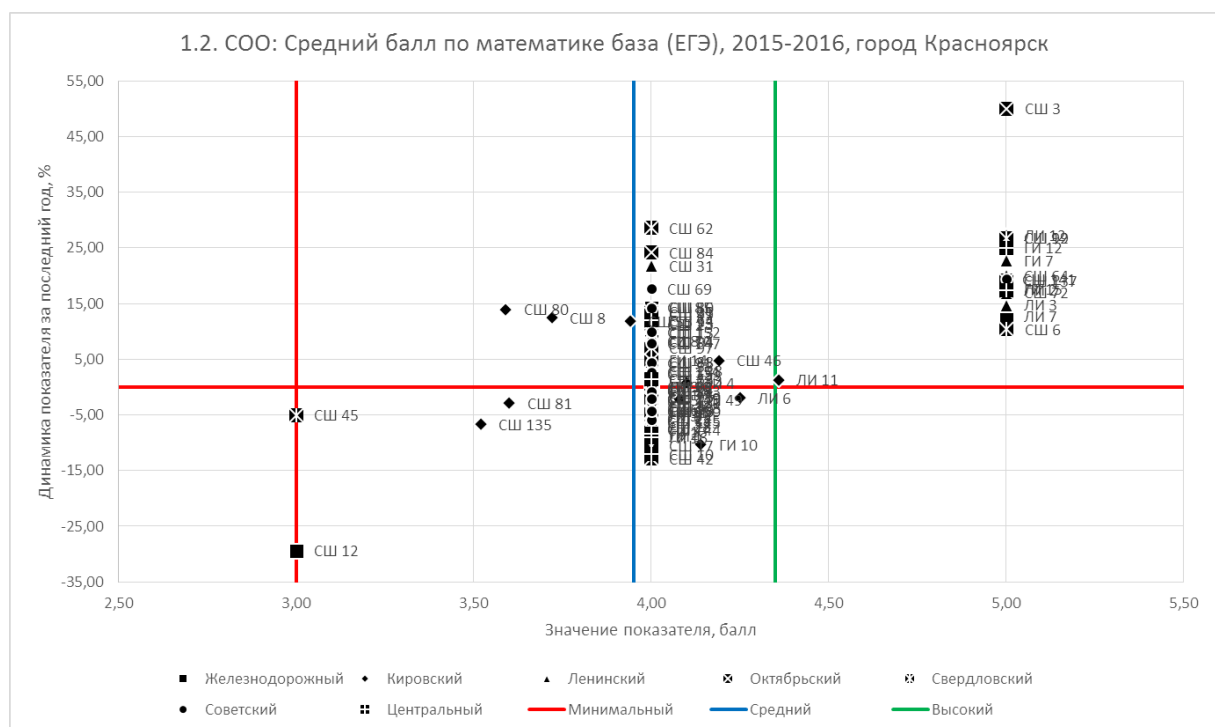


Рисунок. Значения и динамика показателя по школам города.

1.2. СОО: Средний балл по математике база (ЕГЭ) Доля школ по результатам по районам

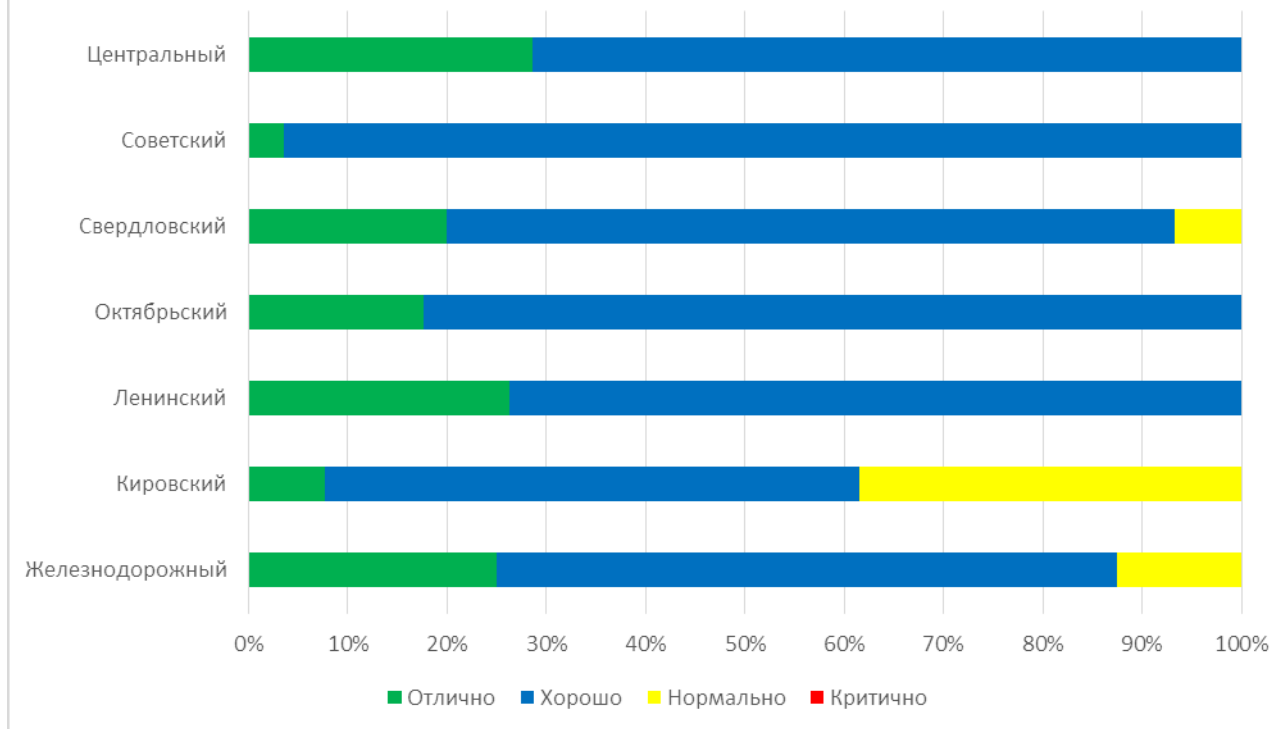


Рисунок. Доля школ по результатам по района.

Таблица. Распределение школ по Результату и Динамике на уровне города.

Результат / Динамика	Негативная	Позитивная
Отлично	0	МАОУ Лицей № 7 (5,00 +12,68%) МБОУ СШ № 19 (5,00 +26,76%) МАОУ Лицей № 11 (4,36 +1,28%) МБОУ Лицей № 3 (5,00 +14,75%) МБОУ Гимназия № 7 (5,00 +22,73%) МАОУ Гимназия № 15 (5,00 +17,65%) МБОУ СОШ № 64 (5,00 +20,00%) МБОУ Лицей № 12 (5,00 +27,27%) МБОУ СОШ № 3 (5,00 +50,00%) МБОУ СОШ № 72 (5,00 +17,02%) МБОУ СОШ № 92 (5,00 +26,76%) МБОУ СШ № 6 (5,00 +10,43%) МБОУ СОШ № 137 (5,00 +19,05%) МБОУ СОШ № 141 (5,00 +19,40%) МБОУ Лицей № 2 (5,00 +17,42%) МБОУ Гимназия № 12 (5,00 +25,00%)
Хорошо	МБОУ СШ № 32 (4,00 -3,45%) МАОУ Лицей № 6 (4,25 -1,92%) МАОУ Гимназия № 6 (4,00 -4,11%) МБОУ СШ № 49 (4,08 -2,31%) МАОУ Гимназия № 10 (4,14 -10,30%) МБОУ СОШ № 16 (4,00 -1,59%)	МБОУ Гимназия № 8 (4,00 +8,24%) МБОУ Гимназия № 9 (4,00 +0,00%) МБОУ СШ № 86 (4,00 +14,29%) МБОУ Гимназия № 4 (4,10 +0,76%) МБОУ СШ № 46 (4,19 +4,75%) МБОУ СШ № 63 (4,00 +1,49%)

	МБОУ СОШ № 44 (4,00 -1,08%) МАОУ Гимназия № 11 (4,00 -4,59%) МБОУ СОШ № 89 (4,00 -4,00%) МАОУ Гимназия № 1 (4,00 -1,32%) МБОУ Лицей № 1 (4,00 -8,81%) МБОУ Гимназия № 3 (4,00 -5,08%) МБОУ Лицей № 8 (4,00 -5,19%) МАОУ Гимназия № 13 (4,00 -8,00%) МБОУ СОШ № 95 (4,00 -1,89%) МАОУ Лицей № 9 (4,00 -4,57%) МАОУ Гимназия № 5 (4,00 -2,22%) МБОУ СОШ № 17 (4,00 -10,59%) МБОУ СОШ № 42 (4,00 -12,90%) МБОУ СОШ № 76 (4,00 -4,42%) МБОУ СОШ № 5 (4,00 -0,67%) МБОУ СОШ № 7 (4,00 -7,35%) МБОУ СОШ № 18 (4,00 -0,49%) МБОУ СОШ № 22 (4,00 -5,88%) МБОУ СОШ № 24 (4,00 -5,49%) МБОУ СОШ № 66 (4,00 -4,35%) МБОУ СОШ № 108 (4,00 -3,76%) МБОУ СОШ № 115 (4,00 -6,43%) МБОУ СОШ № 121 (4,00 -2,70%) МБОУ СОШ № 139 (4,00 -2,04%) МБОУ СОШ № 143 (4,00 -0,77%) МБОУ СОШ № 144 (4,00 -7,69%) МБОУ СОШ № 145 (4,00 -5,88%) МБОУ СОШ № 149 (4,00 -2,13%) МБОУ СОШ № 150 (4,00 -4,29%) МАОУ Гимназия № 2 (4,00 -8,46%) МБОУ СШ № 10 (4,00 -12,09%) МБОУ Гимназия № 16 (4,00 -9,03%)	МБОУ СОШ № 13 (4,00 +9,68%) МБОУ СОШ № 31 (4,00 +21,74%) МБОУ СОШ № 47 (4,00 +13,04%) МБОУ СОШ № 50 (4,00 +14,29%) МБОУ СОШ № 53 (4,00 +3,70%) МБОУ СОШ № 88 (4,00 +4,55%) МБОУ СОШ № 94 (4,00 +8,11%) МАОУ СОШ № 148 (4,00 +2,86%) МБОУ Лицей № 10 (4,00 +0,00%) МБОУ СОШ № 133 (4,00 +1,15%) МБОУ СОШ № 21 (4,00 +13,58%) МБОУ СОШ № 82 (4,00 +0,00%) МБОУ СОШ № 84 (4,00 +24,14%) МБОУ СОШ № 99 (4,00 +13,04%) МБОУ Гимназия № 14 (4,00 +4,76%) МБОУ СОШ № 23 (4,00 +11,28%) МБОУ СОШ № 62 (4,00 +28,57%) МБОУ СОШ № 93 (4,00 +11,63%) МБОУ СШ № 97 (4,00 +7,04%) МБОУ СОШ № 69 (4,00 +17,65%) МБОУ СОШ № 1 (4,00 +11,11%) МБОУ СОШ № 70 (4,00 +8,33%) МБОУ СОШ № 85 (4,00 +14,29%) МБОУ СОШ № 91 (4,00 +4,35%) МБОУ СОШ № 98 (4,00 +0,00%) МБОУ СОШ № 129 (4,00 +2,22%) МБОУ СОШ № 147 (4,00 +7,83%) МБОУ СОШ № 151 (4,00 +2,73%) МБОУ СОШ № 152 (4,00 +9,89%) МБОУ СШ № 14 (4,00 +12,00%) МБОУ СШ № 27 (4,00 +1,45%)
Нормально	МБОУ СШ № 12 (3,00 -29,41%) МБОУ СШ № 81 (3,60 -2,86%) МБОУ СШ № 135 (3,52 -6,70%) МБОУ СШ № 45 (3,00 -5,00%)	МБОУ СШ № 8 (3,72 +12,47%) МБОУ СШ № 55 (3,94 +11,81%) МБОУ СШ № 80 (3,59 +13,97%)
Критично	0	0

Железнодорожный район

Таблица. Общие аналитические показатели.

Аналитические значения, р-н Железнодорожный		1.2. СОО: Средний балл по математике база (ЕГЭ)				
		2012-2013	2013-2014	2014-2015	2015-2016	Динамика 2014-2016
Общие данные	Кол-во данных	0	0	9	8	8
	Максимум	0,00	0,00	4,44	5,00	26,76
	Минимум	0,00	0,00	3,34	3,00	-29,41
	Среднее	-	-	3,96	4,13	2,77

Уровни мониторинга	Минимальный	3,00	3,00	3,00	3,00
	Средний	3,95	3,95	3,95	3,95
	Высокий	4,35	4,35	4,35	4,35
Кол-во школ по типам результатов	Отлично	0	0	1	2
	Хорошо	0	0	4	5
	Нормально	0	0	4	1
	Критично	0	0	0	0
Разрыв	Среднее по 10% лучших	-	-	4,44	5,00
	Среднее по 10% худших	-	-	3,34	3,00
	Разрыв	-	-	1,33	1,67

Таблица. Распределение школ по Результату и Динамике на уровне района.

Результат / Динамика	Негативная	Позитивная
Отлично	0	МАОУ Лицей № 7 (5,00 +3,31%) МБОУ СШ № 19 (5,00 +7,84%)
Хорошо	МБОУ СШ № 86 (4,00 -12,61%)	МБОУ Лицей № 28 (4,00 +9,23%) МБОУ Гимназия № 8 (4,00 +12,18%) МБОУ Гимназия № 9 (4,00 +7,14%) МБОУ СШ № 32 (4,00 +3,23%)
Нормально	МБОУ СШ № 12 (3,00 -14,27%)	0
Критично	0	0

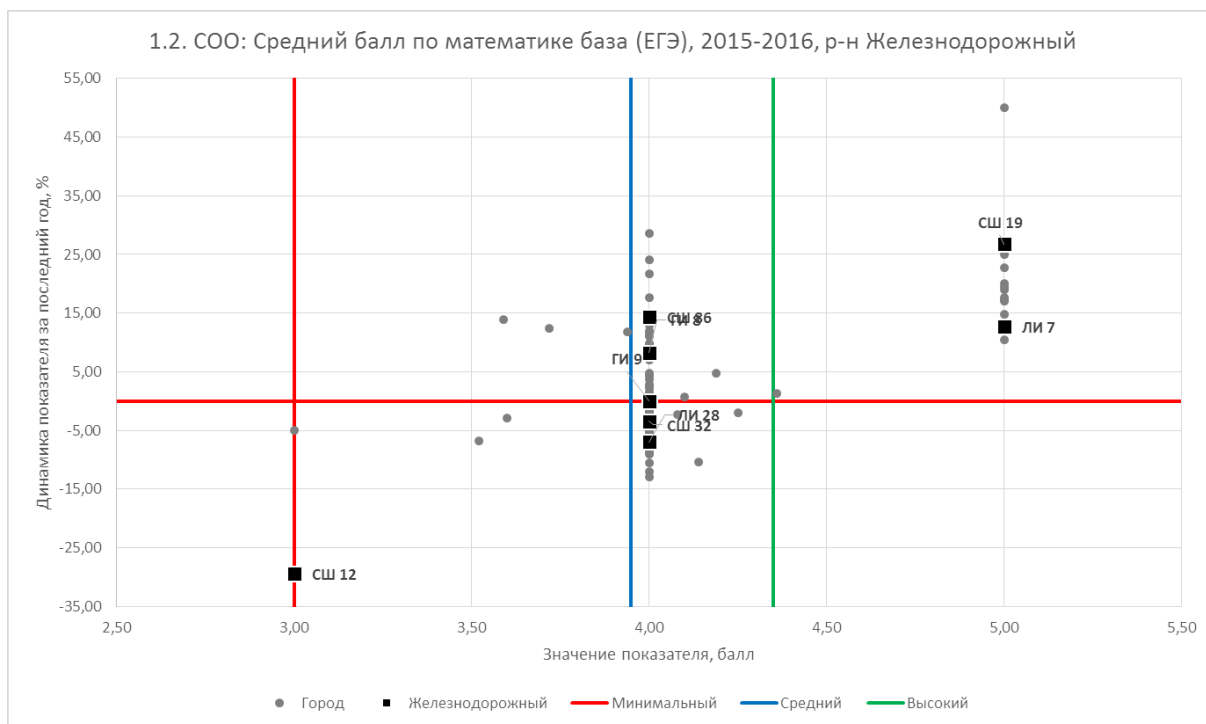


Рисунок. Значения и динамика показателя по школам района.

Кировский район

Таблица. Общие аналитические показатели.

Аналитические значения, р-н Кировский		1.2. СОО: Средний балл по математике база (ЕГЭ)				
		2012- 2013	2013- 2014	2014- 2015	2015- 2016	Динамика 2014-2016
Общие данные	Кол-во данных	0	0	15	13	13
	Максимум	0,00	0,00	4,62	4,36	13,97
	Минимум	0,00	0,00	3,15	3,52	-10,30
	Среднее	-	-	3,89	3,96	1,41
Уровни мониторинга	Минимальный	3,00	3,00	3,00	3,00	
	Средний	3,95	3,95	3,95	3,95	
	Высокий	4,35	4,35	4,35	4,35	
Кол-во школ по типам результатов	Отлично	0	0	1	1	
	Хорошо	0	0	6	7	
	Нормально	0	0	8	5	
	Критично	0	0	0	0	
Разрыв	Среднее по 10% лучших	-	-	4,47	4,36	
	Среднее по 10% худших	-	-	3,23	3,52	
	Разрыв	-	-	1,39	1,24	

Таблица. Распределение школ по Результату и Динамике на уровне района.

Результат / Динамика	Негативная	Позитивная
Отлично	МАОУ Лицей № 11 (4,36 -6,21%)	0

Хорошо	МАОУ Гимназия № 6 (4,00 -3,39%) МАОУ Гимназия № 10 (4,14 -7,00%)	МБОУ Гимназия № 4 (4,10 +5,33%) МАОУ Лицей № 6 "Перспектива" (4,25 +0,50%) МБОУ СШ № 46 (4,19 +3,65%) МБОУ СШ № 49 (4,08 +6,81%) МБОУ СШ № 63 (4,00 +3,21%)
Нормально	МБОУ СШ № 135 (3,52 -6,52%)	МБОУ СШ № 8 (3,72 +16,24%) МБОУ СШ № 55 (3,94 +17,48%) МБОУ СШ № 80 (3,59 +29,35%) МБОУ СШ № 81 (3,60 +12,18%)
Критично	0	0

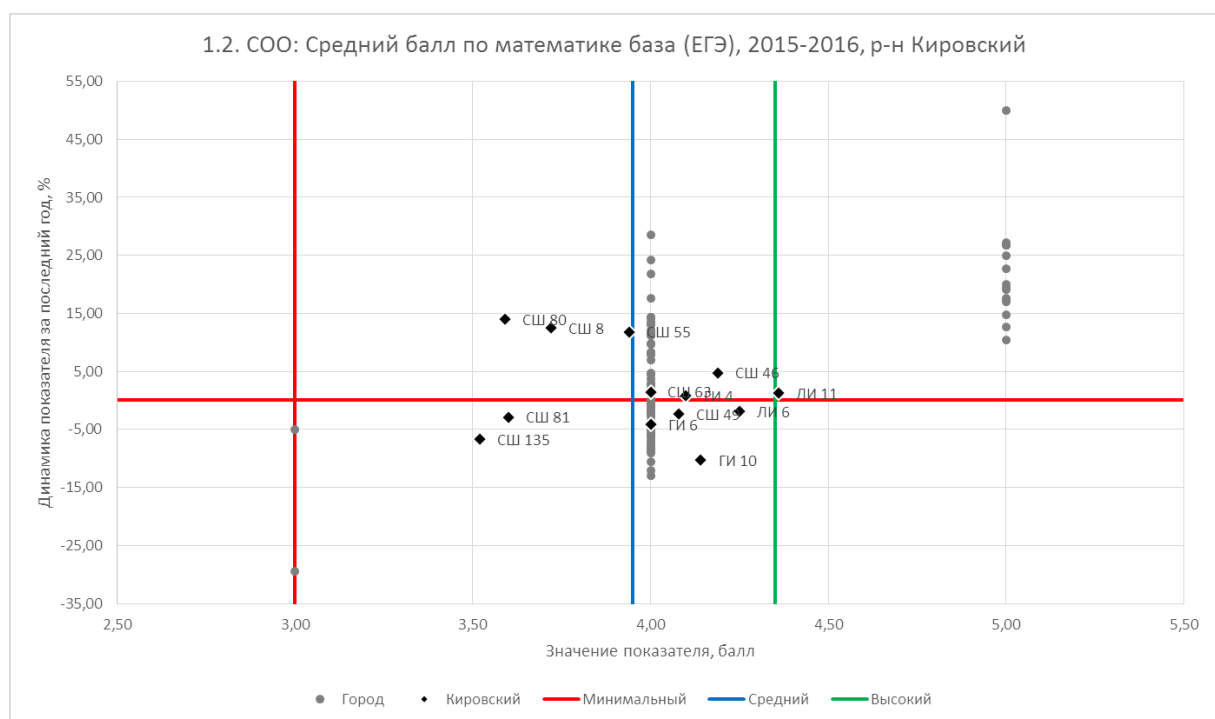


Рисунок. Значения и динамика показателя по школам района.

Ленинский район

Таблица. Общие аналитические показатели.

Аналитические значения, р-н Ленинский	1.2. СОО: Средний балл по математике база (ЕГЭ)				
	2012-2013	2013-2014	2014-2015	2015-2016	Динамика 2014-2016

Общие данные	Кол-во данных	0	0	18	19	17
	Максимум	0,00	0,00	4,36	5,00	27,27
	Минимум	0,00	0,00	3,29	4,00	-4,59
	Среднее	-	-	3,89	4,26	9,95
Уровни мониторинга	Минимальный	3,00	3,00	3,00	3,00	
	Средний	3,95	3,95	3,95	3,95	
	Высокий	4,35	4,35	4,35	4,35	
Кол-во школ по типам результатов	Отлично	0	0	1	5	
	Хорошо	0	0	7	14	
	Нормально	0	0	10	0	
	Критично	0	0	0	0	
Разрыв	Среднее по 10% лучших	-	-	4,30	5,00	
	Среднее по 10% худших	-	-	3,37	4,00	
	Разрыв	-	-	1,28	1,25	

Таблица. Распределение школ по Результату и Динамике на уровне района.

Результат / Динамика	Негативная	Позитивная
Отлично	0	МБОУ Лицей № 3 (5,00 +14,75%) МБОУ Гимназия № 7 (5,00 +22,73%) МАОУ Гимназия № 15 (5,00 +17,65%) МБОУ СОШ № 64 (5,00 +20,00%) МБОУ Лицей № 12 (5,00 +27,27%)
Хорошо	МБОУ СОШ № 16 (4,00 -1,59%) МБОУ СОШ № 44 (4,00 -1,08%) МАОУ Гимназия № 11 (4,00 -4,59%) МБОУ СОШ № 89 (4,00 -4,00%)	МБОУ СОШ № 13 (4,00 +9,68%) МБОУ СОШ № 31 (4,00 +21,74%) МБОУ СОШ № 47 (4,00 +13,04%) МБОУ СОШ № 50 (4,00 +14,29%) МБОУ СОШ № 53 (4,00 +3,70%) МБОУ СОШ № 88 (4,00 +4,55%) МБОУ СОШ № 94 (4,00 +8,11%) МАОУ СОШ № 148 (4,00 +2,86%)
Нормально	0	0
Критично	0	0

Отлично	0	МБОУ СОШ № 3 (5,00 +50,00%) МБОУ СОШ № 72 (5,00 +17,02%)
Хорошо	МАОУ Гимназия № 1 (4,00 -1,32%) МБОУ Лицей № 1 (4,00 -8,81%) МБОУ Гимназия № 3 (4,00 -5,08%) МБОУ Лицей № 8 (4,00 -5,19%) МАОУ Гимназия № 13 (4,00 -8,00%) МБОУ СОШ № 95 (4,00 -1,89%)	МБОУ Лицей № 10 (4,00 +0,00%) МБОУ СОШ № 133 (4,00 +1,15%) МБОУ СОШ № 21 (4,00 +13,58%) МБОУ СОШ № 82 (4,00 +0,00%) МБОУ СОШ № 84 (4,00 +24,14%) МБОУ СОШ № 99 (4,00 +13,04%)
Нормально	0	0
Критично	0	0

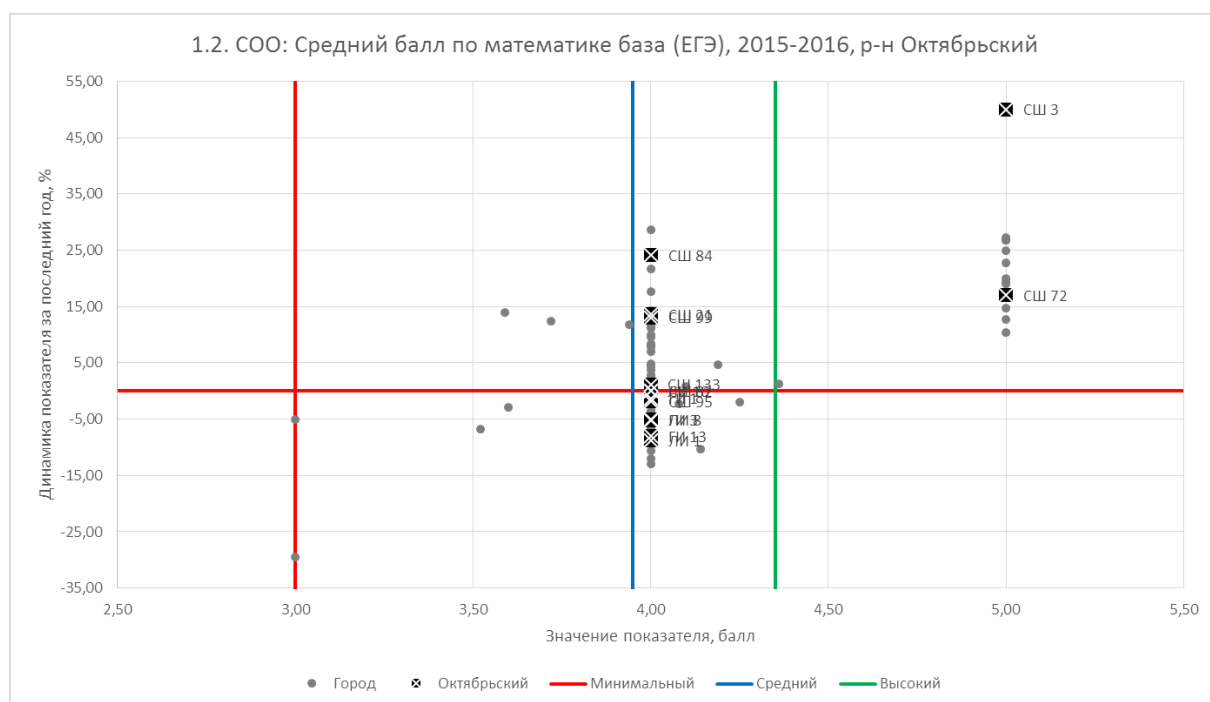


Рисунок. Значения и динамика показателя по школам района.

Свердловский район

Таблица. Общие аналитические показатели.

Аналитические значения, р-н Свердловский		1.2. СОО: Средний балл по математике база (ЕГЭ)				
		2012- 2013	2013- 2014	2014- 2015	2015- 2016	Динамика 2014-2016
Общие данные	Кол-во данных	0	0	14	15	14
	Максимум	0,00	0,00	4,59	5,00	28,57
	Минимум	0,00	0,00	3,11	3,00	-12,90
	Среднее	-	-	3,94	4,13	5,70
Уровни мониторинга	Минимальный	3,00	3,00	3,00	3,00	
	Средний	3,95	3,95	3,95	3,95	
	Высокий	4,35	4,35	4,35	4,35	
	Отлично	0	0	3	3	

Кол-во школ по типам результатов	Хорошо	0	0	4	11
	Нормально	0	0	7	1
	Критично	0	0	0	0
Разрыв	Среднее по 10% лучших	-	-	4,59	5,00
	Среднее по 10% худших	-	-	3,11	3,50
	Разрыв	-	-	1,48	1,43

Таблица. Распределение школ по Результату и Динамике на уровне района.

Результат / Динамика	Негативная	Позитивная
Отлично	0	МБОУ СОШ № 92 (5,00 +26,76%) МБОУ СШ № 6 (5,00 +10,43%) МБОУ СОШ № 137 (5,00 +19,05%)
Хорошо	МАОУ Лицей № 9 (4,00 -4,57%) МАОУ Гимназия № 5 (4,00 -2,22%) МБОУ СОШ № 17 (4,00 -10,59%) МБОУ СОШ № 42 (4,00 -12,90%) МБОУ СОШ № 76 (4,00 -4,42%)	МБОУ Гимназия № 14 (4,00 +4,76%) МБОУ СОШ № 23 (4,00 +11,28%) МБОУ СОШ № 62 (4,00 +28,57%) МБОУ СОШ № 93 (4,00 +11,63%) МБОУ СШ № 97 (4,00 +7,04%)
Нормально	МБОУ СШ № 45 (3,00 -5,00%)	0
Критично	0	0

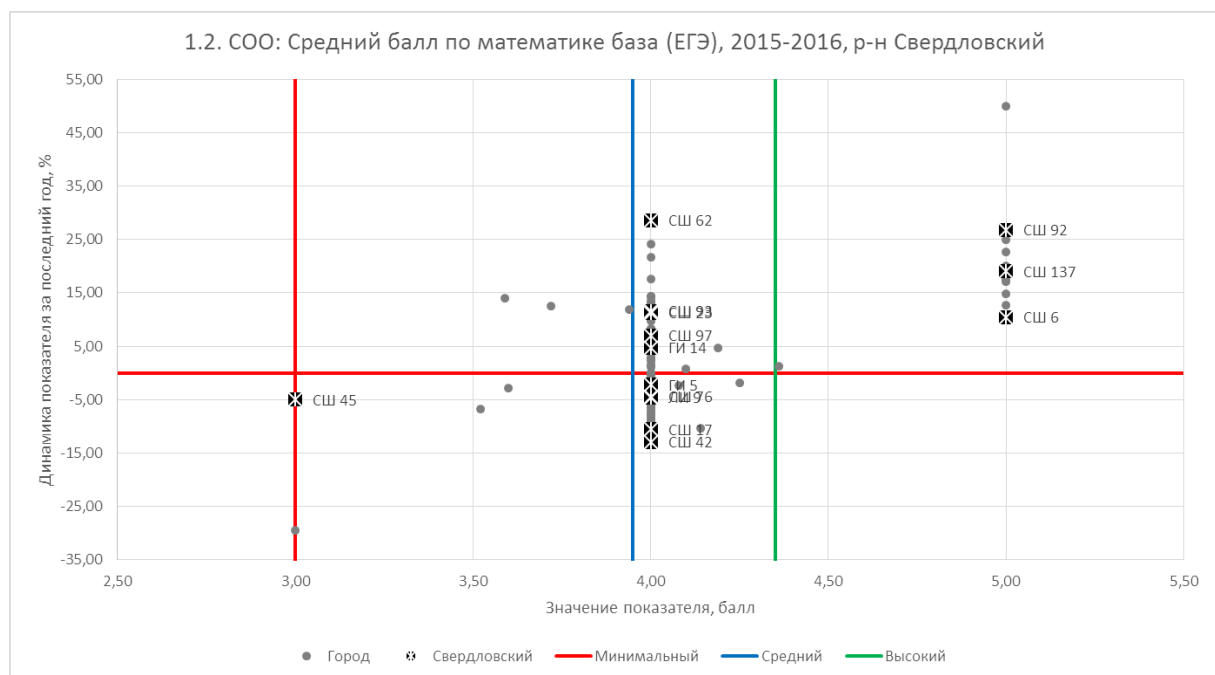


Рисунок. Значения и динамика показателя по школам района.

Советский район

Таблица. Общие аналитические показатели.

Аналитические значения, р-н Советский	1.2. СОО: Средний балл по математике база (ЕГЭ)
--	--

		2012-2013	2013-2014	2014-2015	2015-2016	Динамика 2014-2016
Общие данные	Кол-во данных	0	0	27	28	26
	Максимум	0,00	0,00	4,33	5,00	19,40
	Минимум	0,00	0,00	3,40	4,00	-7,69
	Среднее	-	-	4,00	4,04	1,46
Уровни мониторинга	Минимальный	3,00	3,00	3,00	3,00	
	Средний	3,95	3,95	3,95	3,95	
	Высокий	4,35	4,35	4,35	4,35	
Кол-во школ по типам результатов	Отлично	0	0	0	1	
	Хорошо	0	0	18	27	
	Нормально	0	0	9	0	
	Критично	0	0	0	0	
Разрыв	Среднее по 10% лучших	-	-	4,31	4,33	
	Среднее по 10% худших	-	-	3,50	4,00	
	Разрыв	-	-	1,23	1,08	

Таблица. Распределение школ по Результату и Динамике на уровне района.

Результат / Динамика	Негативная	Позитивная
Отлично	0	МБОУ СОШ № 141 (5,00 +19,40%)
Хорошо	МБОУ СОШ № 5 (4,00 -0,67%) МБОУ СОШ № 7 (4,00 -7,35%) МБОУ СОШ № 18 (4,00 -0,49%) МБОУ СОШ № 22 (4,00 -5,88%) МБОУ СОШ № 24 (4,00 -5,49%) МБОУ СОШ № 66 (4,00 -4,35%) МБОУ СОШ № 108 (4,00 -3,76%) МБОУ СОШ № 115 (4,00 -6,43%) МБОУ СОШ № 121 (4,00 -2,70%) МБОУ СОШ № 139 (4,00 -2,04%) МБОУ СОШ № 143 (4,00 -0,77%) МБОУ СОШ № 144 (4,00 -7,69%) МБОУ СОШ № 145 (4,00 -5,88%) МБОУ СОШ № 149 (4,00 -2,13%) МБОУ СОШ № 150 (4,00 -4,29%)	МБОУ СОШ № 69 (4,00 +17,65%) МБОУ СОШ № 1 (4,00 +11,11%) МБОУ СОШ № 70 (4,00 +8,33%) МБОУ СОШ № 85 (4,00 +14,29%) МБОУ СОШ № 91 (4,00 +4,35%) МБОУ СОШ № 98 (4,00 +0,00%) МБОУ СОШ № 129 (4,00 +2,22%) МБОУ СОШ № 147 (4,00 +7,83%) МБОУ СОШ № 151 (4,00 +2,73%) МБОУ СОШ № 152 (4,00 +9,89%)
Нормально	0	0
Критично	0	0

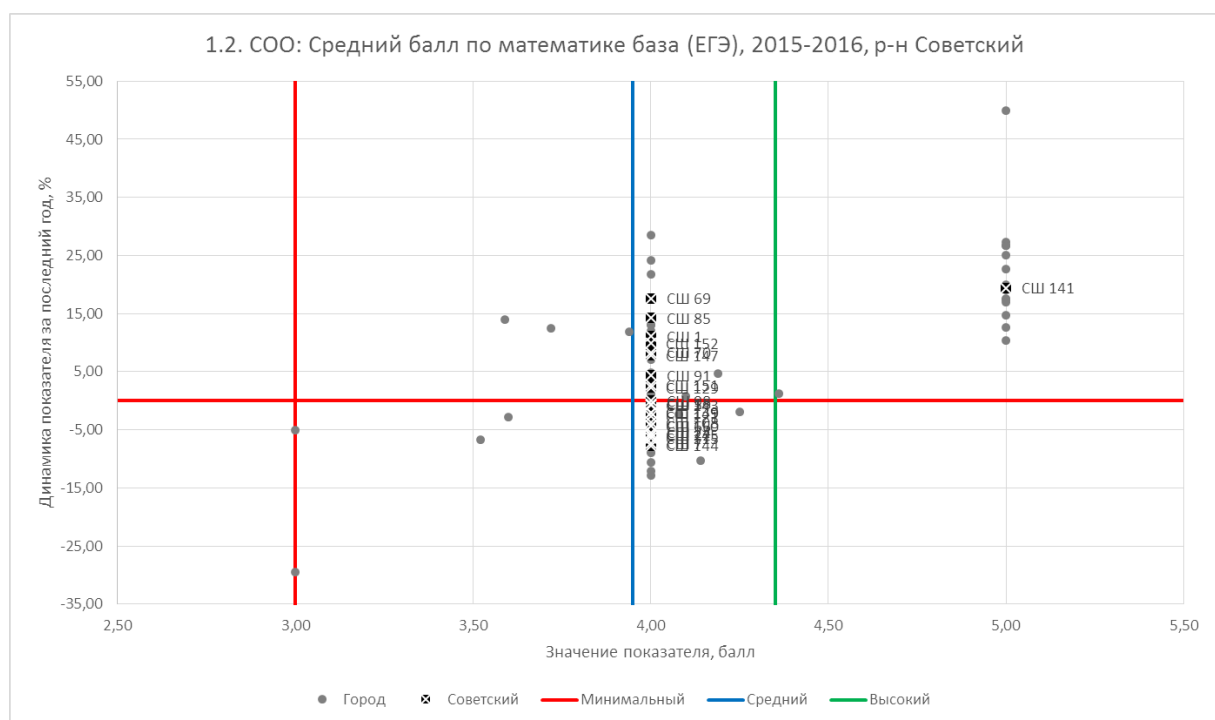


Рисунок. Значения и динамика показателя по школам района.

Центральный район

Таблица. Общие аналитические показатели.

Аналитические значения, р-н Центральный		1.2. СОО: Средний балл по математике база (ЕГЭ)				
		2012-2013	2013-2014	2014-2015	2015-2016	Динамика 2014-2016
Общие данные	Кол-во данных	0	0	8	7	7
	Максимум	0,00	0,00	4,55	5,00	25,00
	Минимум	0,00	0,00	3,57	4,00	-12,09
	Среднее	-	-	4,10	4,29	3,76
Уровни мониторинга	Минимальный	3,00	3,00	3,00	3,00	
	Средний	3,95	3,95	3,95	3,95	
	Высокий	4,35	4,35	4,35	4,35	
Кол-во школ по типам результатов	Отлично	0	0	3	2	
	Хорошо	0	0	2	5	
	Нормально	0	0	3	0	
	Критично	0	0	0	0	
Разрыв	Среднее по 10% лучших	-	-	4,55	5,00	
	Среднее по 10% худших	-	-	3,57	4,00	
	Разрыв	-	-	1,27	1,25	

Таблица. Распределение школ по Результату и Динамике на уровне района.

Результат / Динамика	Негативная	Позитивная
----------------------	------------	------------

Отлично	0	МБОУ Лицей № 2 (5,00 +17,42%) МБОУ Гимназия № 12 (5,00 +25,00%)
Хорошо	МАОУ Гимназия № 2 (4,00 -8,46%) МБОУ СШ № 10 (4,00 -12,09%) МБОУ Гимназия № 16 (4,00 -9,03%)	МБОУ СШ № 14 (4,00 +12,00%) МБОУ СШ № 27 (4,00 +1,45%)
Нормально	0	0
Критично	0	0

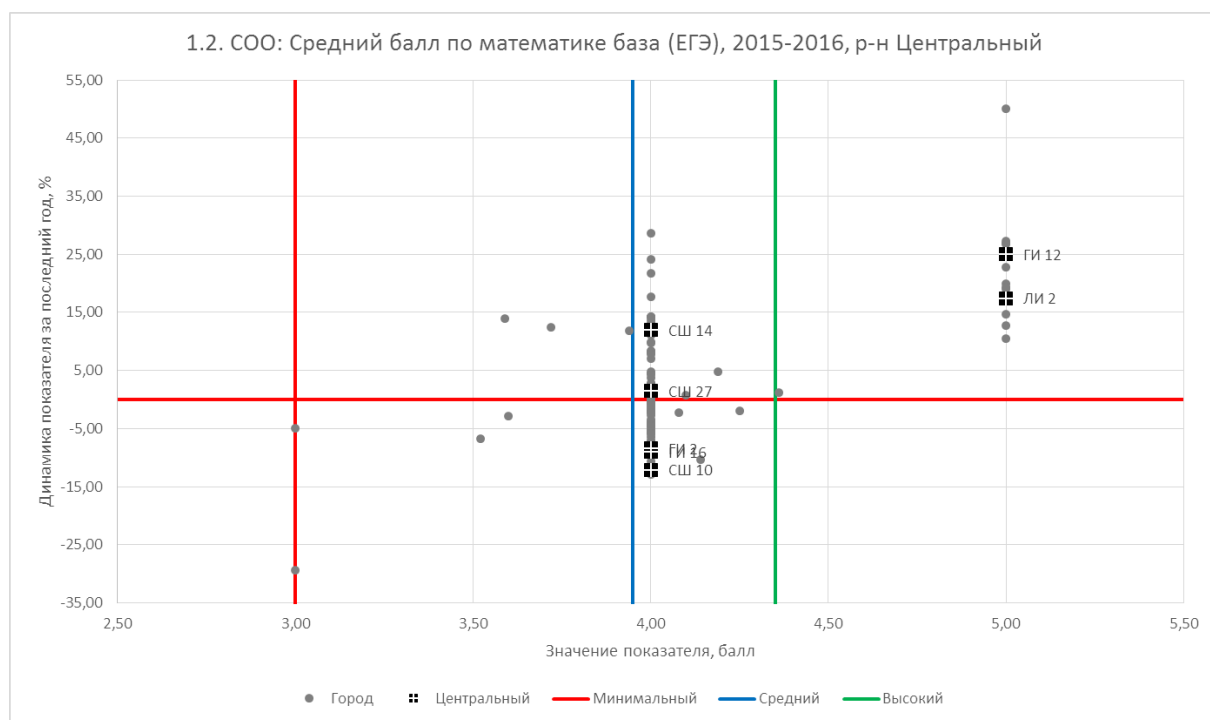


Рисунок. Значения и динамика показателя по школам района.

Управленческие рекомендации по группам школ

Позитивно-Отлично (ПО)

-
-

Негативно-Отлично (НО)

-

Позитивно-Хорошо (ПХ)

-

Негативно-Хорошо (НХ)

-

Позитивно-Нормально (ПН)

-

Негативно-Нормально (НН)

-

Позитивно-Критично (ПК)

-

Негативно-Критично (НК)

-